

Monitoring zralosti porostů pro sklizeň 2026

Pšenice, ječmen – Radovesice (LT)
řepka ozimá – Nabočany (CHR)



AGROFERT



LOVOCHEMIE

DUSLO

LAT Nitrogen

skw.
PRAHA

PREOL

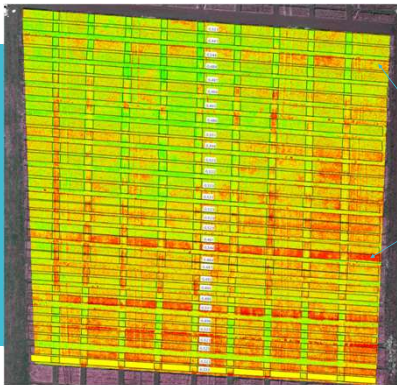
Výsledné hodnoty měření

(k připomenutí nechávám i r.2025)

datum	ječmen			pšenice		
	Greenseeker	vlhkoměr		Greenseeker	vlhkoměr	
24. 6. 2025	0,15	14,3 %	31,4 °C	0,5	Nad limit	31,4 °C
30. 6. 2025	0,12	14,5 %	20,6 °C	0,25	Nad limit	20,6 °C
8. 7. 2025	0,11	15,5 % PO DEŠTI	19,1 °C	0,17	24,4 % PO DEŠTI	15,4 °C
15.7.2025	0,11	9,3 %	23,8 °C	0,13 johnson 0, 12 Adina	24,5 % 21,1 %	35,4 °C 33,5 °C
22.6.2026	12-15*	16,8 %	33,2°C	0,22-0,25*	Nad limit	30,4 °C
30.6.2026		9,7%	33,7 °C		Nad limit Johnson 17,3% Adina	- 34,4 °C

	odrůda	22.6.2026	PO dešti 30.6.2026		
1	ZORO	-0,455	-0,461		
2	ZORRICA	-0,441	-0,466		
3	TRIUMPH	-0,487	-0,447		
4	SENZATION	-0,447	-0,463		
5	BACKENBAUER	-0,438	-0,453		
6	SU MIDGNIGHT	-0,466	-0,471		
7	ORGANA	-0,452	-0,477		
8	AVANTASIA	-0,429	-0,46		
9	KLEMENT	-0,45	-0,488		
10	JULIA	-0,493	-0,471		
11	ZORO	-0,477	-0,465		
12	ZORO	-0,468	-0,473		
13	ZORO	-0,465	-0,474		
14	ZORO	-0,483	-0,467		
	průměr Stripill (SUMO DTS)	-0,4608	-0,4669		
15	ZORO	-0,49	-0,453		
16	ZORO	-0,502	-0,448		
17	ZORO	-0,493	-0,452		
18	ZORICA	-0,461	-0,447		
19	TRIUMPH	-0,544	-0,486		
20	SENZATION	-0,484	-0,435		
21	BACKENBAUER	-0,487	-0,439		
22	SU MIDNIGHT	-0,492	-0,467		
23	ORGANA	-0,465	-0,437		
24	AVANTASIA	-0,486	-0,465		
25	KLEMENT	-0,551	-0,471		
26	JULIA	-0,498	-0,464		
27	ZORO	-0,512	-0,462		
28	ZORO	-0,53	-0,467		
29	ZORO	-0,51	-0,458		
30	ZORO	-0,528	-0,468		
31	ZORO	-0,523	-0,471		
	průměr "klasika" (Accord)	-0,50329	-0,4582		

22.6.2026 NDWI



Pohled z dronu (index NDWI)

patrný předěl technologií
založení
A
nejpozdnější odrůda v
sortimentu (Triumph)

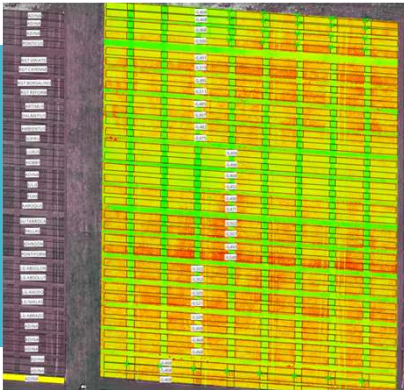
Pšenice i ty nejranější si na žně musí počkat



22 vs 30.6.

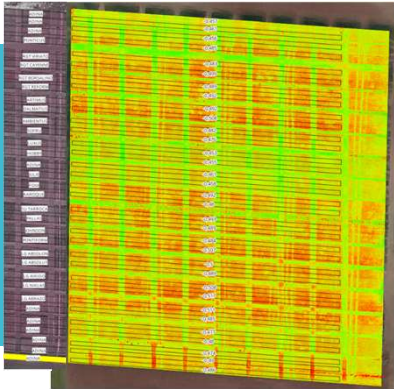


22.6.2026 NDWI PŠENICE



*Hodnoty indexu
skresluje způsob
založení + stav
porostů - „tváří se“
jako zralé, ale zrno
ještě měkké, jen
listová plocha
omezená a více či
méně usychající*

30.6.2026 NDWI PŠENICE

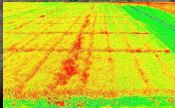
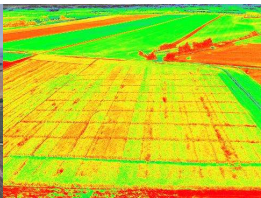
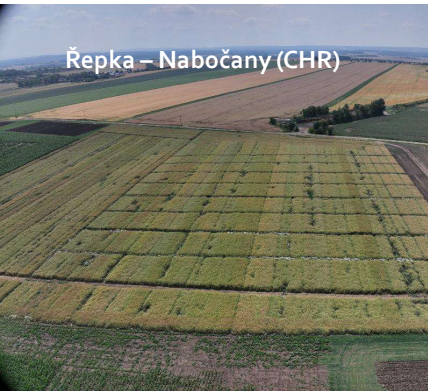


Tropická vedra v uplynulém týdnu zásadně posunula stav porostů, přesto zde porosty zatím na žně musí počkat

Hodnoty NDWI PŠENICE

	odrůda	22.6.2026	1.9.6.2026			
1	ADINA	-0,457	-0,461			
2	ADINA	-0,461	-0,466			
3	ADINA	-0,464	-0,447			
4	PONTICUS	-0,500	-0,463			
5	RGT VIRIATO	-0,491	-0,453			
6	RGT CAYENNE	-0,519	-0,471			
7	RGT BORSALINO	-0,495	-0,477			
8	RGT REFORM	-0,511	-0,46			
9	ARTIMUS	-0,485	-0,488			
10	DALMATIUS	-0,497	-0,471			
11	AMBIENTUS	-0,482	-0,465			
12	SOFRU	-0,475	-0,473			
13	LUXUS	-0,456	-0,474			
14	HOBBY	-0,446	-0,467			
15	ADINA	-0,449	-0,453			
16	JULIE	-0,452	-0,448			
17	FOXX	-0,490	-0,452			
18	KAROQUE	-0,471	-0,447			
19	SU TARROCA	-0,502	-0,486			
20	PALLAS	-0,507	-0,435			
21	JOHNSON	-0,493	-0,439			
22	PONTIFORM	-0,549	-0,467			
23	LG ABSOLON	-0,502	-0,437			
24	LG ABSOLUT	-0,502	-0,465			
25	LG AIKIDO	-0,505	-0,471			
26	LG NIKLAS	-0,521	-0,464			
27	LG ABRAZO	-0,509	-0,462			
28	ADINA	-0,498	-0,467			
29	ADINA	-0,498	-0,458			
30	ADINA	-0,498	-0,468			
31	ADINA	-0,475	-0,471			
32	ADINA	-0,487	-0,471			
	OKRAJ	-0,468	-0,471			

Řepka – Nabočany (CHR)



datum	Řepka ozimá	
	Greenseeker	vlhkoměr
30.6.2026		Nad limit

Porovnání lokalit – na Litoměřicku – suchých obalstech (levá ruka) jsou porosty téměř zralé



	odrůda	30.6.2026			
1	Cheeta	-0,487			
2	Cheeta	-0,484			
3	Cheeta	-0,48			
4	Cheeta	-0,485			
5	Cheeta	-0,504			
6	Cheeta	-0,487			
7	DK Exigent	-0,491			
8	Condor	-0,47			
9	Cheeta	-0,488			
10	Tuba	-0,474			
11	PT323	-0,48			
12	PT325	-0,49			
13	Dominator	-0,473			
14	Washington	-0,479			
15	Nebraska	-0,473			
16	5Y Elizabetha	-0,459			
17	LG Avanger	-0,499			
18	LE33(4)8	-0,486			
19	LG Adapt	-0,496			
20	Cheeta	-0,493			
21	LID Invicto	-0,479			
22	LID Maestro	-0,474			
23	Playmaker	-0,509			
24	Wally	-0,488			
25	Luisa	-0,472			
26	Generoso	-0,461			
27	Tabo	-0,483			
28	DK Exarho	-0,487			
29	DK Exaura	-0,5			
30	Sonie	-0,51			
31	Cheeta	-0,502			
32	Cheeta	-0,491			

Něco o indexech

- **NDWI** (Normalizovaný Vodní Index) **Zaměřuje se na sledování změn obsahu vody v listech;** Využívá vlnové délky NIR (blízké infračervené) a SWIR (krátkovlnné infračervené)
- **NDVI** (Normalizovaný Diferenční Vegetační Index), je jedním z nejpopulárnějších vegetačních indexů v oblasti geoinformatiky a dálkového průzkumu Země. Tento index využívá červené (R) a blízké infračervené (NIR) spektrum k hodnocení hustoty a zdraví rostlinného pokryvu.

Hodnoty Greenseekeru

PŮDA, podmltka,
(bez pokryvu) – 11-12

Holá půda
(vlhká)



23-25



Zralé obilí

řepka – 13-15



zmlazený /
zaplevelený porost

– 27-32

